

～ 著名クリエイター演出による連載型本格ゲームサイト ～

i アプリ対応 『アプリパーク』の配信を開始

株式会社ティンマシン（東京都渋谷区、代表取締役社長：石田正則）は、株式会社 NTT ドコモが提供する i モード向け i アプリ用コンテンツとしてエンターテインメントサイト『アプリパーク』（ドコモ公式メニュー内/月額情報料 200 円）の配信を 6 月 3 日（月）より開始いたします。

『アプリパーク』は、各 i アプリゲームに有名・人気クリエイター（イラストレーター、漫画家、小説家等）の演出を加えることで、世界観、ストーリー性を重視した、テーマ性の高い i アプリゲームを提供し、既存のゲームユーザーのみならず、マンガ、アニメ、ライトノベル等のファン層をも取り込む嗜好性の高い総合ゲームサイトです。

各ゲームとも継続期間に応じて追加シナリオや追加ステージを用意し、連載性を持たせることで単なるミニゲームに終わらない本格ゲームとして長期間楽しめる内容となっております。

今回、『アプリパーク』で提供するタイトルは、宇宙を舞台にした戦略シューティングゲーム『プラネット・ウォーズ』、ダンジョン内を探検するファンタジーアクションゲーム『ジグラット』、全 60 ステージにも及ぶ本格的なアクションパズルゲーム『ちかぞうロジック』の 3 タイトルで、ゲーム演出にはイラストレーターの赤井孝美¹氏（プラネット・ウォーズ）、ここまひ²氏（ジグラット）を起用しております。

当社は『アプリパーク』にて今後も著名クリエイター演出による i アプリゲームの拡充をはじめ、最新の 504 i シリーズ端末向けコンテンツの提供も積極的に行なってまいります。

「i-mode/i モード」「i アプリ/アイアプリ」は株式会社 NTT ドコモの登録商標または商標です。

1 赤井孝美 イラストレーター

育成 SLG の草分け的作品「プリンセスメーカー」シリーズや SF 小説「星界の紋章」「星界の戦旗」シリーズの挿絵等、特に美少女イラストに定評がある。

2 ここまひ ゲームキャラクターデザイナー、玩具デザイナー、カットイラストレーター


代表作として、プレイステーション用アクション RPG「クライムクラッカーズ」(SCE)をはじめ、アニメやゲームキャラクター等の独特のデフォルメデザインに定評がある。

サイト名： アプリパーク

利用料： 月額200円（税別）で全てのゲームがプレイ可能

開始日： 2002年6月3日（月）

対応機種： NTTドコモ i アプリ対応機（503isシリーズ等）

サイトメニュー  Menu [メニューリスト](#) [ゲーム](#) [ゲーム1](#) [ミニゲーム](#)

【本サービスに関するお問合わせ先】

株式会社ティンマシン 担当：虎谷(トラタニ)

〒150-0036 東京都渋谷区南平台町 15-1 LM 南平台 1107

TEL 03-5784-2725 / FAX 03-5784-2726

c2002 TinMachine ,Inc.



< アプリパーク提供タイトルの概要 >

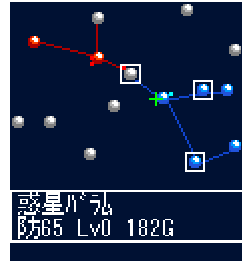
1: プラネット・ウォーズ

ストラテジーモードとシューティングモードの2つのゲームモードが融合！

プレイヤーは、宇宙艦隊所属兵士となり自星系に侵入してきた銀河公国を撃退することが目的となります。ゲームは、惑星を取り合うストラテジー(戦略)モードと、惑星の制圧を行うシューティングモードの2つのモードを状況に応じて切り替えながら進める、リアルタイム・ストラテジー・シューティングゲームです。

キャラクターデザイン

ゲーム中に登場するキャラクターデザインおよび、特製待受け画像として「赤井孝美」氏のオリジナルキャラクターを起用。



©赤井孝美 ©TinMachine,Inc.

2: ZIGGURAT !【ジグラット】

5つの世界のダンジョンに君臨するボスキャラクターを倒せ！

ショットと体当たりでモンスターを倒し、魔界の門を破壊してダンジョン最下層を目指します。各ダンジョンを支配するボスキャラクターを倒すことが目的となります。ダンジョン、モンスターの追加ダウンロードにより、世界が広がっていく爽快ファンタジーアクションゲームです。

キャラクターデザイン

ゲーム中に登場するキャラクターデザインおよび、特製待受け画像として「ここまひ」氏のオリジナルキャラクターを起用。



©ここまひ ©TinMachine,Inc.

3: ちかぞうロジック

「ちかぞう」を操り、パワークリスタルを台座に戻そう！

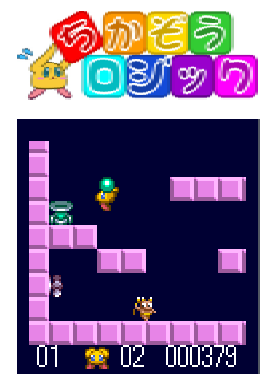
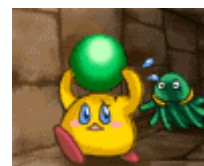
不思議キャラクター「ちかぞう」を操作して、敵を避けながらパワークリスタルを所定の台座に戻します。全てのパワークリスタルを同色の台座に戻せばステージクリア！

「ちかぞう」とは一体？ パワークリスタルを戻すことに果たしてどんな意味が？

15ステージ×4セット、全60ステージにも及ぶ可愛いけれど本格的なコミカルアクションパズルゲームです。

ウェブとの連携

アプリ中では語られないストーリーを、ショートノベルとしてオリジナル挿絵と共に配信します。また、全ステージクリアのスコア結果に応じて、数種類のエンディングでキャラクター「ちかぞう」の真の姿が明らかになるショートノベルと待受け画像が配信されます。



©TinMachine,Inc.