

～ i アプリ<sup>®</sup>対応 RPG サイト「RPG 遊び放題」新作コンテンツ ～

## ダンジョン探索型 RPG『シルエットダンジョン～第二章 虚空の裏切り者～』を配信

株式会社ティンマシン（東京都渋谷区、代表取締役：石田正則）は、株式会社NTT ドコモの i モード<sup>®</sup>向け i アプリ用新コンテンツとして、本格RPG（ロールプレイングゲーム）サイト『RPG 遊び放題』（<sup>®</sup>モードメニューサイト内/月額情報料315 円）にて、3Dダンジョン探索型RPG『シルエットダンジョン～第二章 虚空の裏切り者～』（FOMA900i シリーズ以降対応）の配信を開始いたしました。

今回、『RPG 遊び放題』にて提供する『シルエットダンジョン～第二章 虚空の裏切り者～』は3Dダンジョン内を探索し、ダンジョンの最深部に潜むボスモンスターを倒すことを目的とした、3Dダンジョン探索型 RPG です。本作は全三章からなる『シルエットダンジョン』シリーズの二章目になります。『シルエットダンジョン～第一章 軽薄な復讐者～』で使用したキャラクターデータをそのまま引き継いで使用することができます。

本ゲームの特徴として『コレクション性』があげられ、ダンジョン内で倒したモンスターや、収集したアイテムを、WEB 上で閲覧できる図鑑機能を搭載しております。そのためダンジョンクリア後もダンジョン内を探索して、モンスターやアイテムのデータを収集することができます。

また、倒したモンスターは街で購入、ダンジョン探索のパーティメンバーとして使用することができます。

本ゲームのキャラクターデータは、配信済みの『シルエットダンジョン～第一章～』、8月配信予定の『シルエットダンジョン～第三章～』で使用することができます。

今回の新作追加により、『RPG 遊び放題』で配信するアプリ本数は合計 11 タイトルになります。

|                                                                                    |
|------------------------------------------------------------------------------------|
| サイト名： RPG遊び放題                                                                      |
| 利用料： 月額情報料315円（税込）                                                                 |
| 対応機種： NTTドコモiアプリ対応機（505/506/FOMA70X/FOMA8XX/FOMA90Xシリーズ対応）<br>本作はFOMA90Xiシリーズ対応です。 |
| サイトメニュー <sup>®</sup> Menu    メニューリスト    ゲーム    (ゲーム1)    ロールプレイング                  |

「iモード」および「iアプリ/アイアプリ」「iアプリDX」は、株式会社NTTドコモの商標または登録商標です。

【本サービスに関するお問い合わせ先】  
株式会社ティンマシン 担当：景山(かづ)様  
〒150-0036 東京都渋谷区南平台町1-9 南平台宝来ビル4F  
TEL 03-5784-2725 / FAX 03-5784-2726

# RPG遊び放題

## 3D ダンジョン探索型 RPG 「シルエットダンジョン～第二章 虚空の裏切り者～」

プレイヤーが挑むのはネットワークが作り出した膨大な空間。

そこは、あたかもファンタジーの世界であるかのように構築された擬似世界。

デジタルとファンタジーが融合した 3D ダンジョン RPG

『シルエットダンジョン～第二章 虚空の裏切り者～』登場。



物語は結末に向けて加速していく……。

### バックストーリー

独立した世界を構築するまでに発達したネットワーク。いまやネットワークは擬似的なダンジョンと化し、ウィルスはモンスターと呼ばれるようになっていた。

その一方それらを潰して回る、ネット時代の賞金稼ぎ「クロウラー」たちが登場したのも、時代の流れだったと言えるだろう。

薄暗い部屋の中。モニターのぼんやりとした灯りだけが部屋を照らしている。

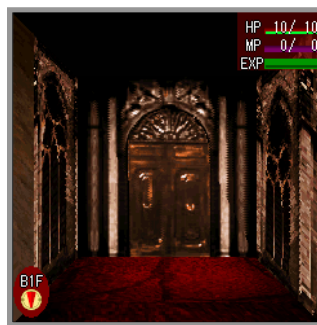
情報屋からのメールを読み終えたキミは今日もダンジョンに潜る準備を始めた。

危険だと言われている今だからこそ、キミたち「クロウラー」にとっては稼ぎ時だからだ

プレイヤーはサーバー内に構築されたダンジョンに情報などを求め侵入するクロウラーとなり、まず自分のマスター（職業）を選びます。

その後街に行きアイテムや装備などを揃え、ダンジョンの探索を開始します。

本作では『シルエットダンジョン第一章～軽薄な復讐者～』のキャラクターデータを使用して、遊ぶことができます。



サイト名： RPG遊び放題

利用料： 月額情報料315円（税込）

対応機種： NTTドコモiアプリ対応機

（505/506/FOMA70X/FOMA8XX/FOMA90Xシリーズ対応）

本作はFOMA90Xiシリーズ対応です。

サイトメニュー Menu メニューリスト ゲーム（ゲーム1） ロールプレイング

ダンジョン内の壁や扉も一章よりグレードアップ！

・画面は全て開発中のものです。

・「iモード」および「iアプリ/アイアプリ」「iアプリDX」は、株式会社NTTドコモの商標または登録商標です。