


平成 19 年 3 月 12 日

報道関係者各位
広報資料

株式会社ティンマシン

～ i アプリ[®]対応ゲームサイト「アプリパーク」新作コンテンツ ～

アプリパーク、シュールなアクションゲーム『じぇーむす地獄渡り!!』を配信

株式会社ティンマシン（東京都渋谷区、代表取締役：茂野弘一郎）は、株式会社 NTT ドコモの i モード[®]向け i アプリ用新コンテンツとして総合エンターテインメントサイト『アプリパーク』（モードメニューサイト内/月額情報料 210 円税込）にて、シュールアクションゲーム『じぇーむす地獄渡り!!』（505 シリーズ以降対応）の配信を開始いたしました。

今回、『アプリパーク』にて提供する『じぇーむす地獄渡り!!』は、弊社人気キャラクター「ジェームス」を操作して画面中に浮かぶ「クイ」にタイミングよくムチを引っ掛けて飛び移り、進んでいくアクションゲームです。


ゲーム中に登場する「クイ」には通常のクイをはじめ、つかまると大ジャンプをするクイ、一定時間で消えてしまうクイなど様々な効果をもったクイが登場するほか、連続でジャンプを繰り返した際や、特定距離以上の大ジャンプを行った際に発動するボーナスシステムなどを採用しています。その他にも、通信を利用してランキング登録することにより、全国のプレイヤーとハイスコアを競うことも可能です。

シュールな世界観とキャラクター、携帯ゲームならではのシンプルな操作性でどなたにもお楽しみいただけるゲーム内容となっております。

今回の新作追加により『アプリパーク』で配信するアプリ本数は合計 60 タイトルになります。

・「i モード」「i アプリ/アイアプリ」「FOMA/フォーマ」「i アプリ DX」及び「i-mode」「i-appli」ロゴは、株式会社 NTT ドコモの商標または登録商標です。

- ◆サイト名 : アプリパーク
- ◆利用料 : 月額210円 (税込)
- ◆対応機種 : NTTドコモ i アプリ対応機 (504/505/506/70X/90X/FOMAシリーズ対応)
- ◆著作権表記 : ©TinMachine ,Inc.

サイトメニュー  Menu → メニュー/検索 → ゲーム → ミニゲーム

【本サービスに関するお問合わせ先】

株式会社ティンマシン 担当：虎谷(トラタニ)

〒150-0036 東京都渋谷区南平台町 1-9 南平台宝来ビル4F

TEL 03-5784-2725/FAX 03-5784-2726



新規提供コンテンツの概要

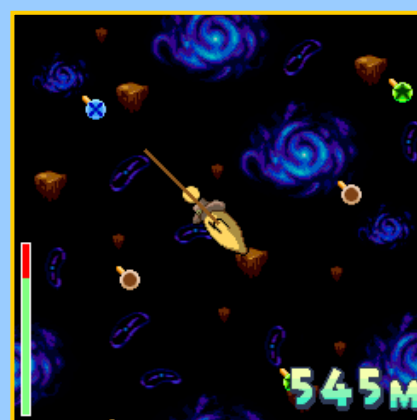
◆ シュールアクションゲーム「じゅーむす地獄渡り!!」(505シリーズ以降対応)

ムチ&テンガロンハットで気分は冒険家!?

タイミングよくムチを引っ掛けて地獄を飛び渡るシュールアクションゲーム登場!

キャラクター「ジェームス」を操作して、空中に浮かぶ「クイ」にムチを引っ掛けて渡り続けるシュールアクションゲームです。

クイにぶらさがり、左右(←→)キーでキャラクターの振りを調整、上下(↑↓)キーでムチの長さを調整し、決定キーで次のクイにジャンプしていきます。



【コンテンツ情報】

- サイト名 : アプリパーク
 情報料 : 月額210円(税込)
 対応機種 : NTTドコモ 504/505/506/70X/90X/FOMAシリーズ対応
 サイトメニュー : Menu → メニュー/検索 → ゲーム → ミニゲーム

【お問い合わせ先】

- 株式会社ティンマシン
 〒150-0036
 東京都渋谷区南平台町1-9 南平台宝来ビル4F
 TEL 03-5784-2725 / FAX 03-5784-2726



・掲載画面は全て開発中のものです。

・「アプリパーク」のコピーライト表記は以下のとおりとなります。 ©TinMachine, Inc.

・「iモード」「iアプリ/アイアプリ」「FOMA/フォーマ」及び「i-mode」「i-appli」ロゴは、NTTドコモの商標または登録商標です。

・「QRコード」は株式会社デンソーウェーブの登録商標です。