

～ i アプリ対応総合ゲームサイト「アプリパーク」8月配信コンテンツ ～

落ち物パズルゲーム『ナナケシ』をはじめ5ゲームの配信を開始

株式会社ティンマシン（東京都渋谷区、代表取締役社長：石田正則）は、株式会社 NTT ドコモが提供する i モード向け i アプリ用総合エンターテインメントサイト『アプリパーク』（ドコモ公式メニュー内/月額情報料 200 円）にて、落ち物パズルゲーム『ナナケシ』をはじめ新作 5 ゲームの配信を 8 月 5 日（月）より開始いたしました。

今回、提供するタイトル『ナナケシ』は、数字ブロックを組み合わせて合計値を 7 に揃えて消していく落ち物パズルゲームで、通常のゲームモードの他に次々と現れるライバルキャラクター達と戦い、勝ち抜いていくストーリーモードも楽しめます。

その他の新作タイトルとして、ゲームキャラクターデザイナー「ここまひ^{※1}」氏原作による「クライムクラッカーズ」キャラクターをモチーフにしたガンシューティングゲーム『ターゲットシューター』、微妙なキー操作でキャラクターを操作し障害物を避けていくふわふわアクションゲーム『飛べ！ちかぞう』、迫り来る鯨から泳いで逃げ切るシュールアクションゲーム『じょーずにスイミング！』、パズルを完成させれば特製待受け画像がもらえるパズルゲーム『キャラクター15パズル』を提供いたします。


今回の新作追加により『アプリパーク』で配信するアプリ本数は合計 10 タイトルになります。今後も著名クリエイター演出によるゲーム、アプリの拡充をはじめ、最新の 504 i シリーズ端末向けコンテンツの提供も積極的に行なってまいります。

※1 ここまひ ゲームキャラクターデザイナー、玩具デザイナー、カットイラストレーター

代表作として、プレイステーション用アクション RPG「クライムクラッカーズ」(SCE) 原作・キャラクターデザインをはじめ、アニメやゲームキャラクター等の独特のデフォルメデザインに定評がある。

「i-mode/i モード」「i アプリ/アイアプリ」は株式会社 NTT ドコモの登録商標または商標です。

- ◆サイト名： アプリパーク
- ◆利用料： 月額200円（税別）で全てのゲームがプレイ可能
- ◆対応機種： NTTドコモ i アプリ対応機（503、504シリーズ）

サイトメニュー  Menu → メニューリスト → ゲーム → ゲーム1 → ミニゲーム

【本サービスに関するお問い合わせ先】

株式会社ティンマシン 担当：虎谷(トラタニ)

〒150-0036 東京都渋谷区南平台町 15-1 LM 南平台 1107

TEL 03-5784-2725/FAX 03-5784-2726

©2002 TinMachine ,Inc.

1: 落ち物パズルゲーム「ナナケシ」

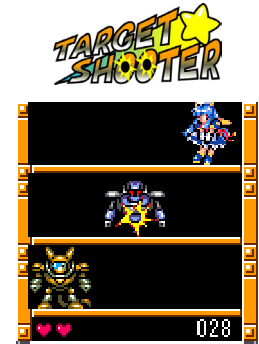
ブロックを連鎖させて狙え高得点！数字にはまる新感覚落ち物パズルゲーム
 落ちてくる数字ブロックの合計が、7 になるようにうまく組み合わせて消していく落ち物パズルゲームです。
 通常のゲームモード以外に、次々と現れる個性豊かなライバルキャラクター達と戦う「ストーリーモード」や、他プレイヤーと競うランキング登録も楽しめます。



©たく ©TinMachine,Inc.

2: ガンシューティングゲーム「ターゲットシューター」

一瞬の判断、キー入力が決めてのガンシューティングゲーム
 「ここまひ」氏原作の「クライムクラッカーズ」キャラクターをモチーフにしたガンシューティングゲームです。
 指令に従って次々と現れるターゲットを対応したキーを押すことで撃ちます。
 「入門モード」、「昇格モード」、「とことんモード」と多彩なモードを搭載し、射撃結果に応じて変化するコメントや、他プレイヤーと競うランキング登録も楽しめます。



©ここまひ ©TinMachine,Inc.

3: ふわふわアクションゲーム「飛べ！ちかぞう」

単純明快！誰よりも遠くへ飛びつづける、ふわふわアクションゲーム
 不思議キャラクター「ちかぞう」を操作して、飛来する障害物に触れないようにどこまでも遠くへ飛び続けるアクションゲームです。
 時折出現する星を5つ集めるとパワーアップアイテムが出現し、パワーアップアイテムは取得したときの色に応じて5種類の効果があります。
 他プレイヤーと飛行距離を競うランキング登録も楽しめます。



©TinMachine,Inc.

4: シュールアクションゲーム「じょーずにスイミング！」

迫り来る鯨から逃げ切れ！南海で繰り広げられる熱きシュールファイト！
 左右のボタンをタイミング良く押すことでキャラクターを泳がせて、追いかけてくる鯨から逃げ切るシュールアクションゲームです。
 一定距離を泳ぎ切る「浅瀬モード」、エンドレスで泳ぎ続ける「沖合いモード」があり、「沖合いモード」では、他プレイヤーと距離を競うランキング登録も楽しめます。



©TinMachine,Inc.

5: パズルゲーム「キャラクター15パズル」

パズルを完成させてスペシャル待受け画像をゲットしよう！
 16分割にシャッフルされた絵柄を並び換えて、元の絵柄に戻すパズルゲームです。
 完成した絵柄は、携帯電話の待受け画像に使えるスペシャル画像として保存することが可能になります。



©ここまひ ©TinMachine,Inc.